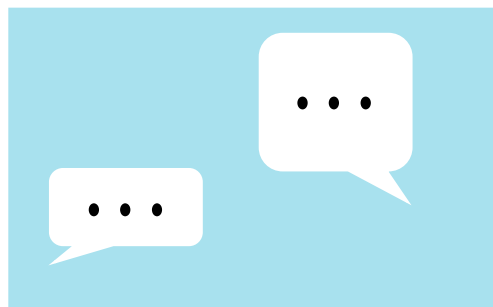




CHANTIER DU RÉQEF SUR LA RECHERCHE PARTENARIALE ET
LA COCONSTRUCTION DES CONNAISSANCES

ATELIER : ÉTHIQUE EN RECHERCHE PARTENARIALE ET PARTICIPATIVE

Février et mars 2021



LES PARTICIPANTES

Mylène Bigaouette, Fédération des maisons d'hébergement pour femmes

Johanne Blais, Table de concertation du mouvement des femmes de la Mauricie (TCMFM)

Laurence Charleston, ConcertAction Femmes Estrie (CAFE)

Viviane Doré-Nadeau, ConcertAction Femmes Estrie (CAFE)

Berthe Lacharité, Relais-femmes

Marianne Lapointe, Conseil d'intervention pour l'accès des femmes au travail (CIAFT), auparavant Option Femmes Emploi

Josiane Maheu, Relais-femmes

Laura Noyer, Collectif des femmes immigrantes du Québec (CFIQ)

Sylvie Ostigny, Émersion | Service-conseil en emploi, auparavant Regroupement des femmes de la Côte-Nord (RFC-N)

LES ORGANISATRICES ET AUTEURES DU DOCUMENT

Myriam Gervais, Institut Genre, sexualité et féminisme (IGSF), Université McGill

Berthe Lacharité, Relais-femmes

Julie Raby, Relais-femmes

Léa Momméja, Université du Québec à Montréal (UQAM) – responsable de la prise de notes



INTRODUCTION

Qui a dit que l'éthique en recherche était exclusive à l'université ?

Relais-femmes et l'Institut genre, sexualité et féminisme (Université McGill), dans le cadre de leur participation au Chantier du RéQEF sur la recherche partenariale et la coconstruction des connaissances, ont convié des représentantes des milieux de pratique à partager leurs expériences en recherche au regard de l'éthique. Huit d'entre elles ont mutualisé leurs récits afin d'explicitier les principes éthiques qui orientent leur contribution au sein de projets partenariaux. Nous présentons ici la synthèse de ces échanges qui se sont déroulés en trois temps. Un premier groupe réunissait la moitié des participantes et un second groupe, l'autre moitié. Un dernier échange auquel elles ont toutes été conviées a permis de dégager le point de vue des milieux de pratique qui est présenté en fin de document.

Rappelons que l'éthique telle qu'entendue et appliquée au sein des universités concerne particulièrement les droits des sujets de participer et de préserver leur anonymat ainsi que l'évaluation des risques encourus par la recherche. Ces considérations sont généralement sous la seule responsabilité du chercheur ou de la chercheuse. Or, il en va tout autrement en recherche partenariale et participative féministe. Il ressort de ces ateliers que le respect des droits et les responsabilités quant aux risques de la recherche sont, idéalement, des dimensions partagées entre les partenaires engagés dans la recherche. Comme en témoigne la synthèse des échanges, cette responsabilité partagée en matière d'éthique présuppose l'adhésion à des principes communs.

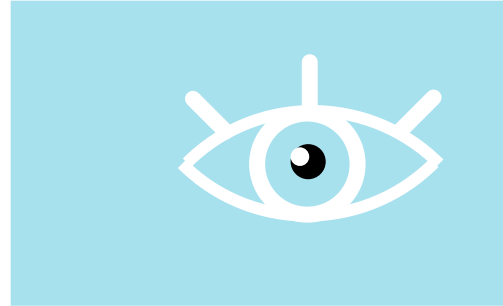


RÉSUMÉ DES PROPOS DU GROUPE A

Une entente préalable est indispensable entre partenaires de recherche, mais ne suffit pas ; le consentement (et les modalités qui lui sont associées) doit être validé et reconfirmé tout au long de la recherche.

RÉSUMÉ DES PROPOS DU GROUPE B

Une expérience de recherche jugée réussie et éthique est celle qui adopte une démarche participative basée sur le respect mutuel et la reconnaissance de l'expertise des partenaires des milieux de pratique.



POINT DE VUE DES MILIEUX DE PRATIQUE

Respecter l'expertise des participantes et des partenaires des milieux de pratique

Adopter une démarche participative pour prendre les décisions éthiques et résoudre les dilemmes/défis qui peuvent survenir au cours de la recherche

Établir des relations horizontales entre partenaires de recherche

Confirmer ou valider le consentement — et ses modalités — à toutes les étapes de la recherche

Reconnaître le rôle des partenaires des milieux de pratique et des participantes dans la protection de leurs droits

Développer de façon conjointe des stratégies « contextualisées » pour définir l'anonymat des participantes et garantir la confidentialité des données

Préciser les risques potentiels pour les partenaires des milieux de pratique et clarifier les droits de propriété des données/résultats (durée de ces droits, usage des données une fois la recherche terminée)